

RESPONSABILITE

SOCIETALE

ENVIRONNEMENTALE

ET

SOLIDARITE



Critères de performance sociale de l'association

Pour VVF, la RSE à quoi ça sert ?



La responsabilité sociale, économique et environnementale est dans l'ADN de l'association depuis sa création. Par ailleurs, elle appartient de fait au secteur de l'ESS.

ALORS POURQUOI ?

**Dépasser la présomption
« d'innocence »
(charge de la preuve)**

**Faire connaître
ses résultats**

**Transcender la
problématique
environnementale**

EN QUOI SUIS-JE SOCIAL ET SOLIDAIRE ?



En quoi la démarche de VVF est-elle innovante ?

La démarche RSE engagée par VVF Villages n'est pas soumise à une obligation légale.

Elle permet de confirmer, de prouver et de valoriser les critères d'utilité sociale de l'association.

Elle doit contribuer à redonner du sens à l'activité en externe comme en interne.

C'EST UNE DÉMARCHE  ET 

Performance sociale et durable de VVF Villages



84,3%

des clients VVF

sont sensibles ou très sensibles
à ses engagements sociaux,
solidaires et environnementaux.

3 domaines :

- 1 L'impact sociétal de VVF Villages
- 2 Un opérateur solidaire des territoires
- 3 Engagements pour la planète

IMPACT SOCIETAL de VVF VILLAGES





Lutter contre la fracture touristique



BESOIN SOCIAL

46% des français ne partent pas ou plus en vacances.

Chaque année **300 000** concitoyens de plus renoncent à partir en vacances.



RÉPONSES VVF

- ✓ Un des rares opérateurs à offrir des réductions au regard du QF
- ✓ **14 145** dossiers aidés en 2014

Lutter contre la fracture touristique

Un opérateur socialement responsable



32 680 personnes disposant de revenus modestes sont parties en vacances grâce à VVF en 2014.



78% des clients pensent que VVF contribue à réduire la fracture touristique.

qui contribue au brassage social

Enquête clients : VVF Villages m'a permis de me lier d'amitié avec des personnes que je n'aurais jamais côtoyées.



- Tout à fait d'accord : 14%
- Plutôt d'accord : 41%
- Pas trop d'accord : 24%
- Pas du tout d'accord : 13%
- Je ne sais pas : 8%



La **MIXITÉ SOCIALE** dans le TOP 3 des valeurs citées par les salariés



Favoriser l'insertion des jeunes sans diplômes sur le marché du travail



BESOIN SOCIAL

- Chômage
- Formation des jeunes sans diplômes



RÉPONSES VVF

✓ **141** contrats d'emploi d'avenir en poste en 2014

✓ **26 000** heures de formation pour un coût de 235 000 €

Les emplois d'avenir chez VVF c'est :  **14%** des ETP

Favoriser l'insertion des jeunes sans diplômes sur le marché du travail

L'engagement de VVF Villages pour les emplois d'avenir



2,2M€

Economie générée pour la société, comparativement au coût du chômage



+30%

Pourcentage de personnes en contrat d'avenir qui sortiront avec un diplôme



-23,6%

Baisse du pourcentage de contrats signés entre 2013 et 2014

”

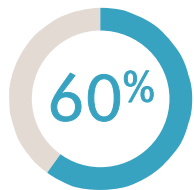


Au VVF d'Ayen, c'est 3 emplois d'avenir qui sortiront tous avec un diplôme ou une formation qualifiante en 2016.

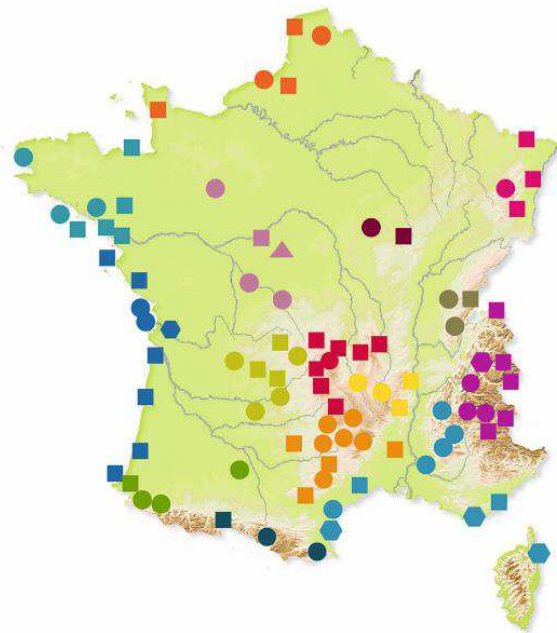
UN OPERATEUR SOLIDAIRE AVEC LES TERRITOIRES



Les villages gérés par VVF



des villages sont situés en zones rurales et de moyenne montagne



89 sites

48 départements

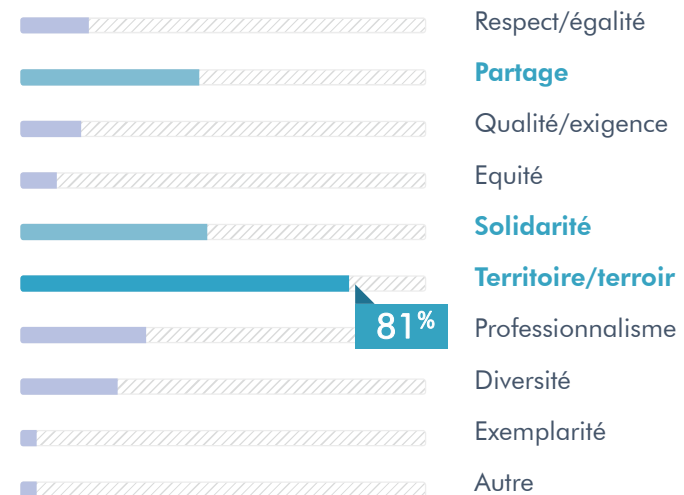
19 régions

La perception de VVF par les clients

86% pensent que VVF contribue à dynamiser l'économie locale

77% estiment VVF leur a permis de se faire une autre idée des villages de vacances

La perception de VVF par les salariés



L'impact sur l'emploi et l'économie locale de VVF



Des emplois non délocalisables



30 000 LITS

1819

emplois directs
ou indirects

+

185

salariés
au siège

L'impact sur l'économie locale en 2014 en quelques chiffres

486 €

Dépenses par
semaine pour
1 famille

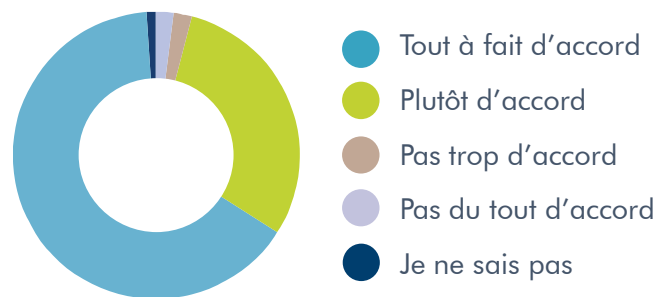
42,1 M€

Dépenses hors
hébergement, générées
par 2,1 M de nuitées

63 M€

Capacité d'impact
économique

Enquête clients : Mon séjour chez VVF m'a permis de mieux connaître la région où je suis parti en vacances.



78%

des clients considèrent que leur séjour chez VVF leur a permis de découvrir des produits du terroir.

L'impact durable du VVF d'AYEN

Impact sur l'emploi



13

emplois directs
sur l'année

+

28

salariés
en haute saison

=

41

salariés
hors emplois indirects

L'impact sur l'économie locale en 2014

1^{er} acteur
économique
de la commune

420 K€

Dépenses hors
hébergement, générées
par 21686 nuitées

740 K€

Capacité d'impact
économique

Un village ouvert sur son territoire :

- Marché de producteurs de pays pouvant accueillir 1200 clients toutes les semaines en haute saison
- Développement des circuits courts
- Achats mutualisés avec la commune (broyeur à végétaux, ...)
- Choix prioritaire d'artisans locaux (activité « Do It Yourself » chez un menuisier de la commune)

2000 €

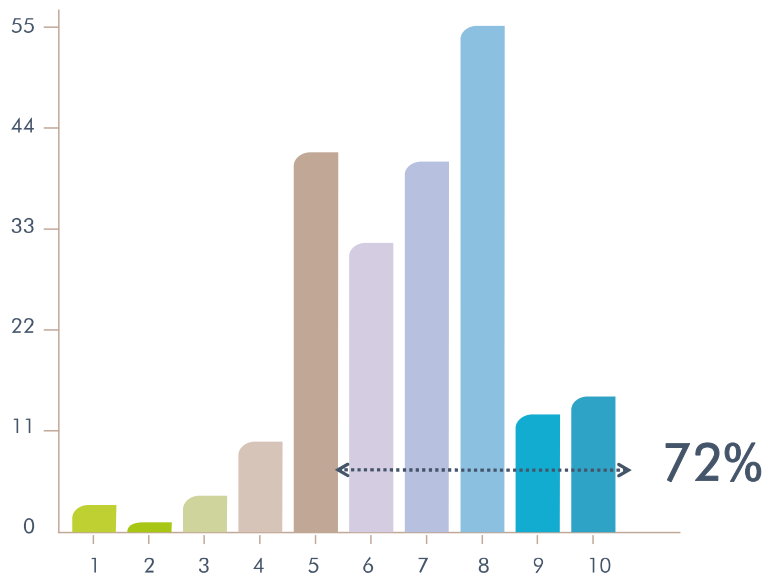
CA généré par
semaine par la vente
de produits locaux en
haute saison



Un réseau solidaire

- Une force pour les villages non rentables (principe de mutualité)

Diriez-vous que VVF contribue au développement économique des zones où sont implantés les villages et à la réduction des inégalités entre les territoires ?



Dans quel domaine estimez-vous que VVF crée de la valeur sociale ?



76% des clients considèrent que l'implantation des villages est une force

LES ENGAGEMENTS POUR LA PLANETE



Des engagements mesurables

Bilan des
émissions à gaz à
effet de serre
(GES)

4800 tonnes
de CO₂
en 2013

-10,2%

Evolution du volume de
commandes de papier
entre 2013 et 2014
(siège et villages)

Politique de labellisation

Classement en *

70% du parc

** 8 villages
*** 49 villages
**** 2 villages

Ecolabel européen

Objectif 15% en 2017

- 2014 : Piriac, Belle-île, Saint-Cast-Le-Guildo
- 2015 : Ayen, Lège-Cap-Ferret, Najac (Labellisation en cours)
- 2015 : Urugne, Brusque, Super Besse, Saales (processus engagé)

Critères de
l'Ecolabel

29

critères obligatoires

(dont diagnostic de
performance énergétique)

+

61

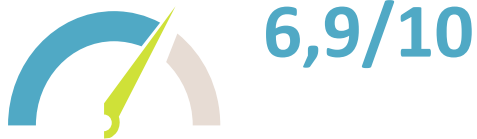
critères optionnels



Bonnes pratiques et modification des comportements

Enquête auprès des clients

L'activité de VVF villages prend-elle en compte les questions environnementales ?



L'engagement environnemental de VVF Villages a modifié vos comportements dans ce domaine ?



20% des clients interrogés considèrent que les éco-attitudes développées durant leur séjour leur ont fait changer de comportement dans les domaines du **co-voiturage**, du **tri des déchets** et des **économies d'énergie**.

Plan d'action 2014 – 2015

- ✓ Mettre en place des stages d'éco conduite pour les personnes effectuant plus de 10 000 Km/an
- ✓ Sensibiliser le personnel à la mise en veille des ordinateurs et à l'extinction des appareils électriques (lumière, écran...)
- ✓ Privilégier les appareils de classe A dans le renouvellement du matériel dans les villages de vacances et les ampoules « basse consommation »
- ✓ Développer le nombre de détecteurs de lumières dans les zones où les lampes sont allumées plus de 5h par jour (hall, couloir...)
- ✓ Réaliser des audits énergétiques pour les villages de vacances.
- ✓ Suivre la consommation électrique et des chauffages en fonction des taux d'occupation
- ✓ Diminuer la dépendance au fioul domestique

