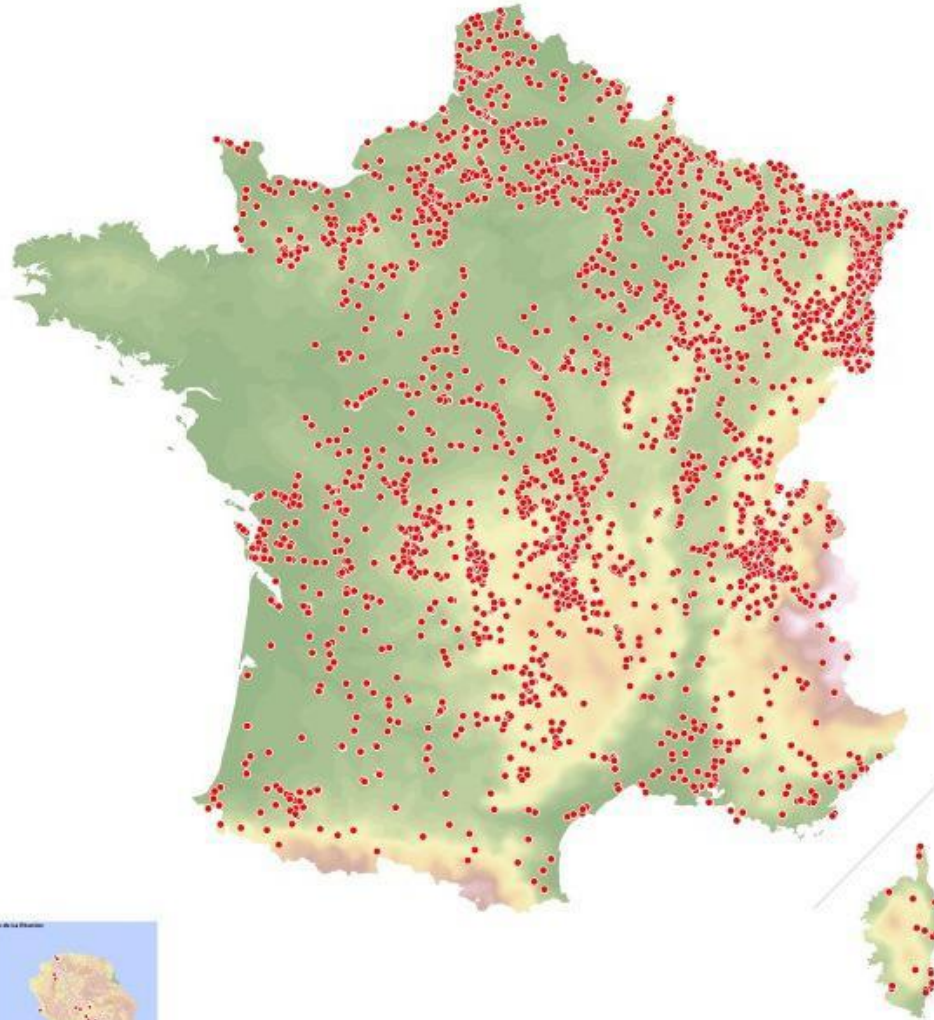


LE CONSERVATOIRE D'ESPACES NATURELS DU LIMOUSIN

POUR LA PRÉSERVATION DES RICHESSES NATURELLES
DU LIMOUSIN



Les sites gérés par les Conservatoires d'espaces naturels en 2014



**LES 4 PILIERS DE NOTRE MÉTIER:
CONNAÎTRE, PROTÉGER, GÉRER ET
VALORISER**

**UNE FÉDÉRATION NATIONALE
29 CONSERVATOIRES FÉDÉRÉS (21 RÉGIONAUX ET 8
DÉPARTEMENTAUX) EN FRANCE**

**LES 21 CONSERVATOIRES RÉGIONAUX ET LES 8
DÉPARTEMENTAUX GÈRENT UN RÉSEAU
COHÉRENT ET FONCTIONNEL DE 2 884 SITES
NATURELS COUVRANT 146 147 HA EN
MÉTROPOLE ET OUTRE-MER.
ILS RASSEMBLENT 772 SALARIÉS, 2 998
BÉNÉVOLES ACTIFS ET 6 306 ADHÉRENTS.**

**...C'EST 175 SITES GÉRÉS POUR 3000 HA
PLUS DE 30 SALARIÉS**

Catégorie 1 : sites gérés par le CREN



- ★ Sites CREN en maîtrise foncière ou d'usage

Catégorie 2 : espaces bénéficiants d'une animation territoriale

- Sites Natura 2000 animés par le CREN Limousin
- Périmètre de la cellule d'assistance technique zones humides

Catégorie 3 : site bénéficiant d'une animation en temps qu'expert

- ★ Sites du réseau zones humides
- ★ Sites CREN en assistance technique



Réserves Naturelles Nationales dont le CREN Limousin est opérateur



Implantations du CREN Limousin

Catégorie 1 : sites gérés par le CREN

- ★ Sites CREN en maîtrise foncière ou d'usage

Catégorie 2 : espaces bénéficiants d'une animation territoriale

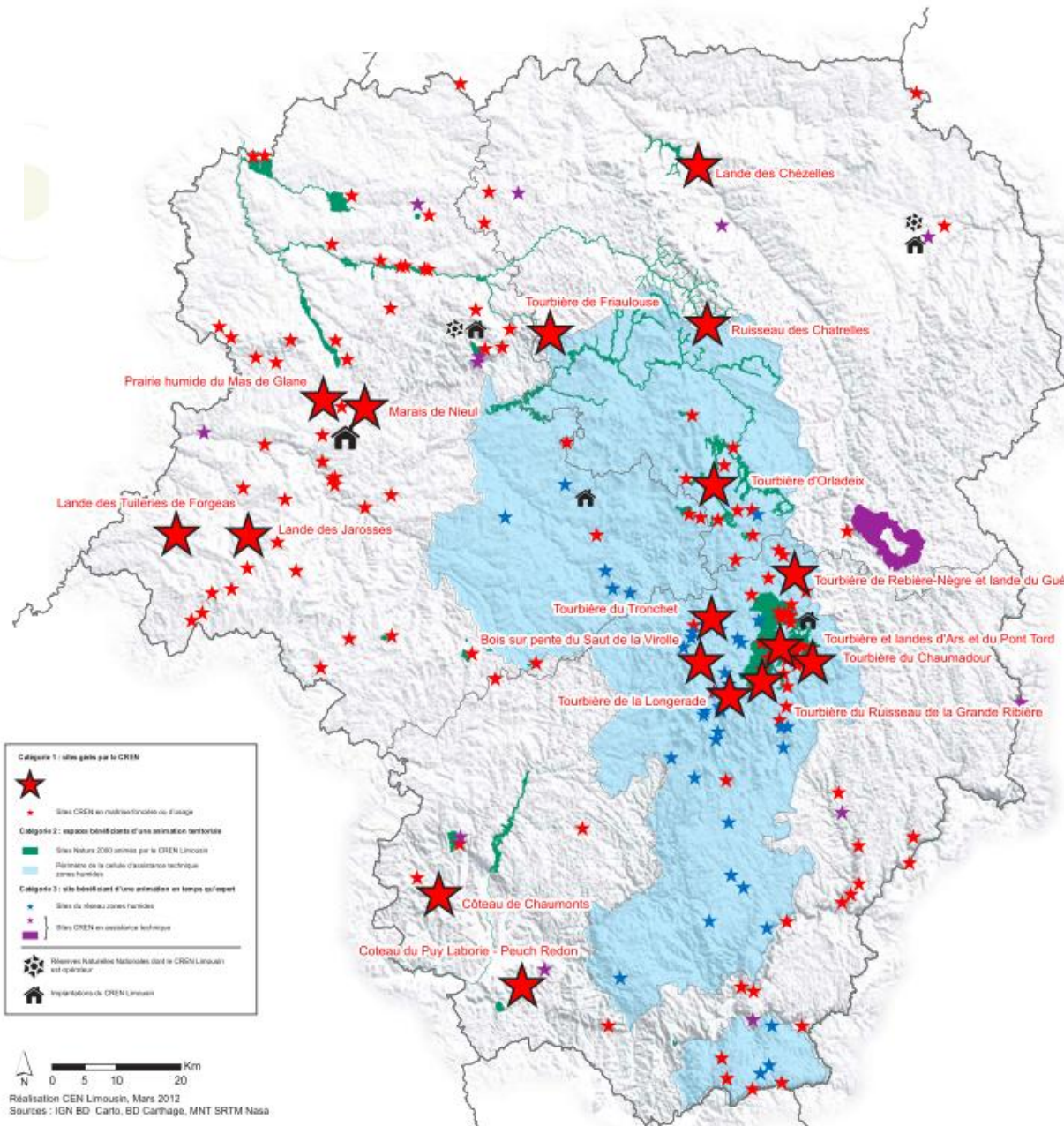
- Sites Natura 2000 animés par le CREN Limousin
- Périmètre de la cellule d'assistance technique zones humides

Catégorie 3 : site bénéficiant d'une animation en temps qu'expert

- ★ Sites du réseau zones humides
- ★ Sites CREN en assistance technique

Réserves Naturelles Nationales dont le CREN Limousin est opérateur
 Implantations du CREN Limousin

Réalisation CEN Limousin, Mars 2012
 Sources : IGN BD Carthage, MNT SRTM Nasa





DATE DE NAISSANCE : 22 FÉVRIER 1992

- BUDGET ANNUEL MOYEN : **2 MILLIONS D'EUROS**

- CONSEIL D'ADMINISTRATION COMPOSÉ DE **31** MEMBRES

- CONSEIL SCIENTIFIQUE COMPOSÉ DE **20** MEMBRES

- **7** CONSERVATEURS BÉNÉVOLES

- **220 000 HA** D'ESPACES BÉNÉFICIANT D'UNE MISSION D'ANIMATION TERRITORIALE (SITES NATURA 2000, RÉSEAU ZONES HUMIDES)

- **6 800 HA** DE SITES BÉNÉFICIANT D'UNE MISSION D'ASSISTANCE EN TANT QU'EXPERT (CAMPS MILITAIRES...)

- **80** AGRICULTEURS PARTENAIRES POUR LA GESTION DES SITES

- **6** SITES AMÉNAGÉS POUR L'ACCUEIL DU PUBLIC

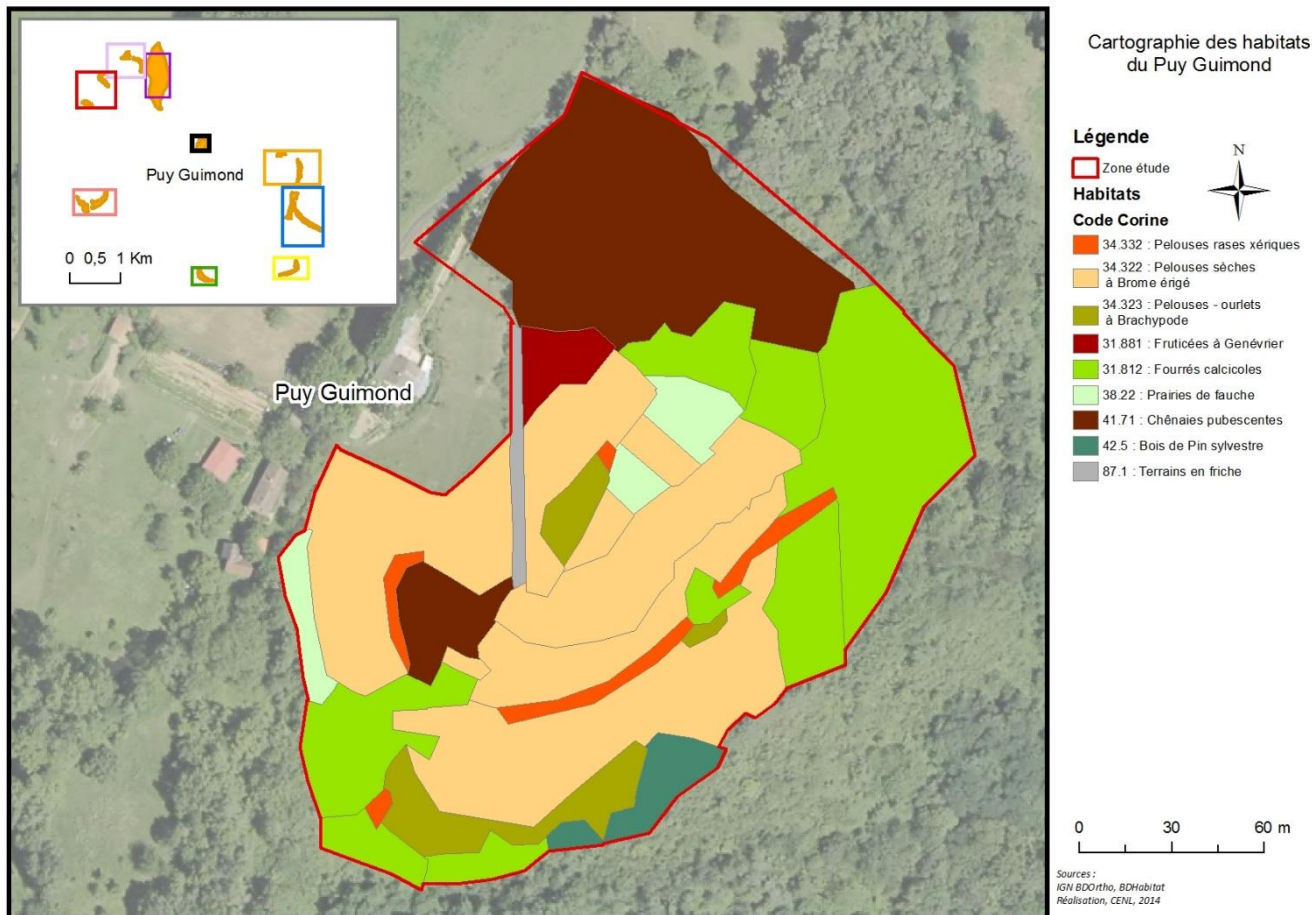
- **2** RÉSERVES NATURELLES NATIONALES (LE CEN LIMOUSIN EST GESTIONNAIRE DE LA TOURBIÈRE DES DAUGES ET OPÉRATEUR SCIENTIFIQUE ET TECHNIQUE DE L'ETANG DES LANDES)

- **13** SITES NATURA 2000 ANIMÉS POUR LE COMPTE DE L'ETAT ET DES COLLECTIVITÉS.

UN OUTIL FONCIER AU SERVICE DES MILIEUX NATURELS

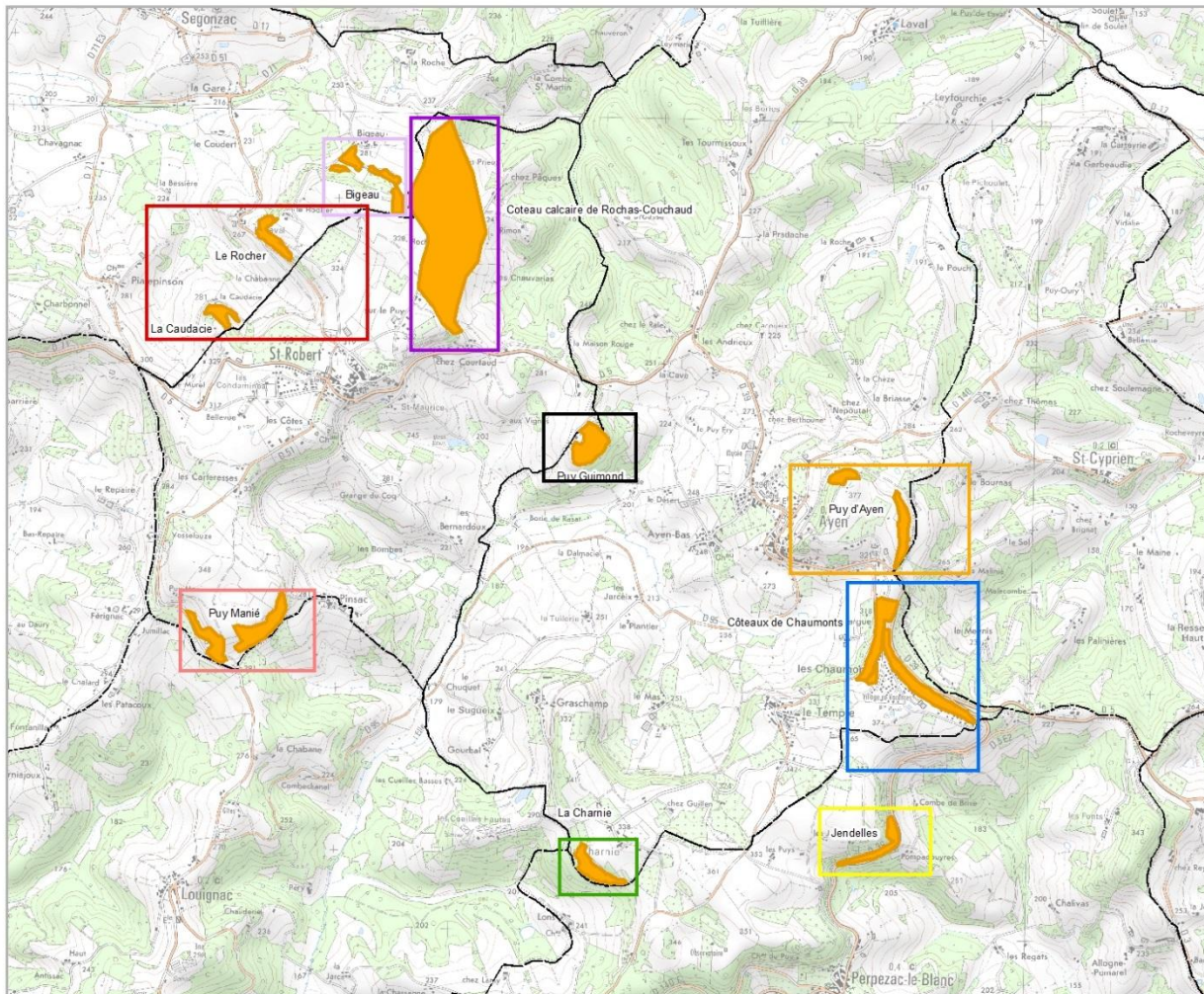
DES OUTILS À NOTRE DISPOSITION: ACQUISITIONS/BAIL/CONVENTIONNEMENT

L'ÉTUDE DES MILIEUX AVANT TOUTE ACTION (CARTOGRAPHIE DE VÉGÉTATIONS...)



EXEMPLE DU TRAVAIL MENÉ SUR LE PAYS D'AYEN

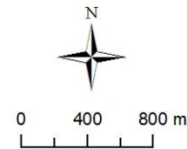
RÉALISATION DU PLAN DE GESTION DES SITES CALCICOLES D'AYEN ET DE SES ALENTOURS



Atlas
cartographique

Légende

- Zone d'étude
- Limite communale



Cartographie de la colonisation et de l'état de conservation des habitats remarquables des coteaux de Chaumonts

Conservatoire
d'espaces naturels
Limousin
Sources :
IGN BDOrtho, BDHabitat
Réalisation, CENL, 2014

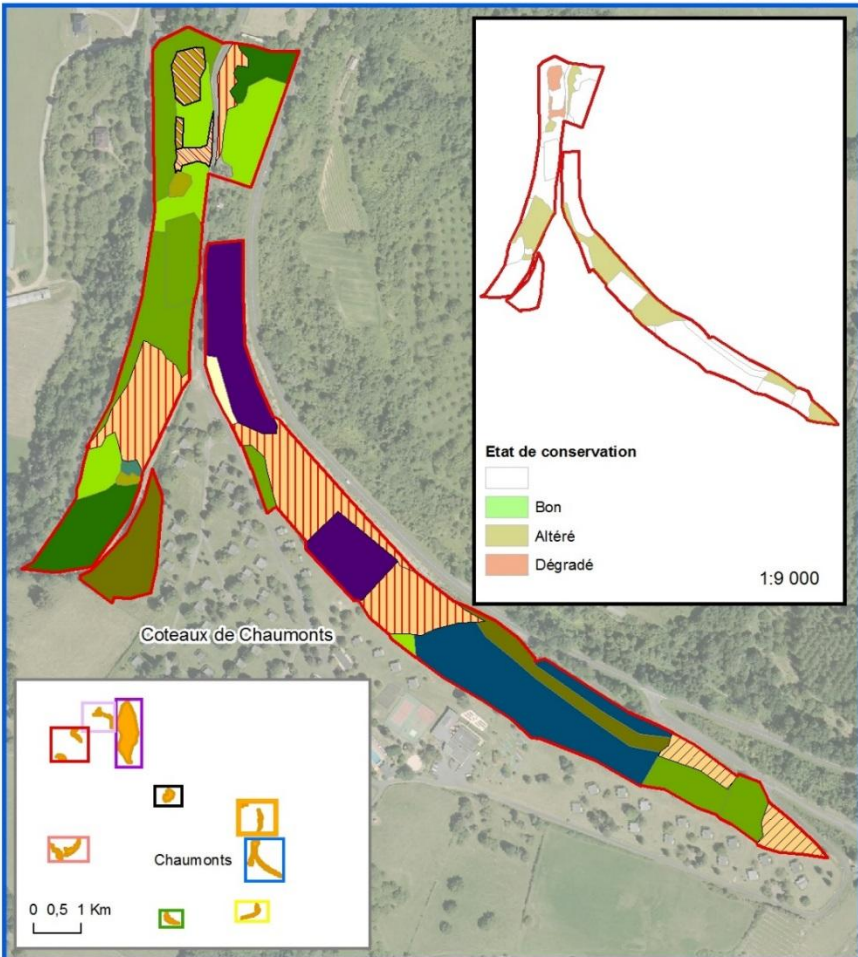
Légende

Colonisation Habitats

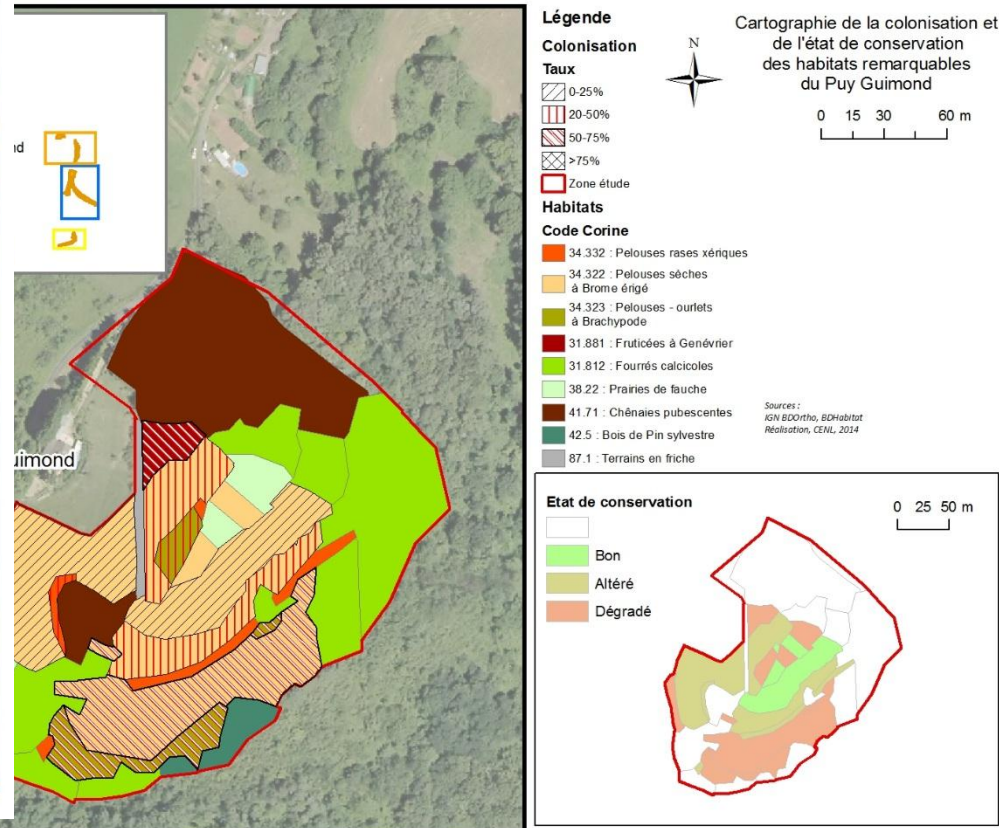
Taux	Code Corine	Habitats
0-25%	34.322	Pâtures sèches à Bromes érigés
20-50%	34.323	Pelouses - ourlets à Brachypode
50-75%	31.812	Fourrés calcicoles
>75%	31.8D	Recrus forestiers
	38.1	Pâtures mésophiles
	41	Forêts feuillues
	41.39	Bois de Frêne post-culturaux
	42.5	Bois de Pin sylvestre
	42.59	Forêts supra-méditerranéennes de Pin sylvestre
	83.3112	Plantations de pins européens



0 25 50 100 m



...QUI PERMETTENT D'ÉTABLIR DES PRIORITÉS
D' ACTIONS...DE RESTAURATION, D'ENTRETIEN...



Plan de gestion

Réseau de sites calcaro-marneux des buttes témoins du pays d'Ayen

Ayen, Saint-Robert, Perpezac-le-Blanc, Segonzac 19

Epipactis palustris (L.) Crantz, 1769 Epipactis des marais

Cette orchidée se développe préférentiellement au sein des bas marais alcalins et dans les molinaies sur calcaires. La présence de cette espèce en Limousin est rarissime, elle est protégée dans la région et son statut régional est considéré en danger critique d'extinction. Elle n'est connue que deux stations en Limousin, elle se développe au sein de pelouses calcaro-marneuses, où les traces d'humidité du sol sont peu visible.



Les enjeux de conservation des espèces sont définis selon leur degré de protection et leur rareté régionale, comme suit :

A = fort enjeux, B = enjeu moyen, C = enjeu faible

Selon chaque critère indicatif nous pouvons utiliser les classes d'état de conservation suivantes :

- ☺ bon état (proche de l'état de référence)
- ⊖ altéré (écart faible) à dégradé (écart important)
- ☹ menacé (tendance négative en cours ou prévisible)

Synthèse sur la valeur biologique et l'état de conservation des espèces remarquables

Nom	Classe de valeur conservation	Répartition en Limousin / état de conservation	Facteurs	Tendance évolutive
Capillaire de Montpellier (<i>Adiantum capillus-veneris</i> L., 1753)	A	Rare / ☺	Fermeture du milieu, changement alimentation hydrique	=
Ail des vignes (<i>Allium vineale</i> L., 1753)	B	Ponctuel / ?	Fermeture du milieu	↘
Orchis pyramidal (<i>Anacamptis pyramidalis</i> (L.) Rich., 1817)	B	Rare / ⊖	Fermeture du milieu	↘
Phalangère rameuse (<i>Anthericum ramosum</i> L., 1753)	B	Très rare / ☺	Fermeture du milieu	=
Argyrolobe de Linné (<i>Argyrolobium zanonii</i> (Turra) P.W.Ball, 1968)	B	Très rare / ⊖	Fermeture des milieux	↘
Laïche distant (<i>Carex distans</i>)	B	Assez rare / ?	Destruction zone humide	?
Centauree scabieuse (<i>Centaurea scabiosa</i> L., 1753)	B	Très rare / ⊖	Fermeture des milieux	=
Erythrée élégante (<i>Centaurium pulchellum</i> (Sw.) Druce, 1898)	B	Rare / ⊖	Fermeture du milieu	↘
Epipactis des marais (<i>Epipactis palustris</i> (L.) Crantz, 1769)	A	Exceptionnelle / ☺	Fermeture du milieu	↘
Euphorbe fluette (<i>Euphorbia exiguu</i> L., 1753)	B	Rare / ⊖	Fermeture du milieu	↘
Fumana à tiges retombantes (<i>Fumana procumbens</i>)	B	Rare / ⊖	Fermeture du milieu	↘

2015-2019

UNE IMPLANTATION CONCRÈTE DANS LA PRÉSERVATION DES HABITATS CALCICOLES OUVERTS

Nom	Commune	Convention	Bail emphytéotique	durée	Superficie (ha)
Rochas-Couchaud	Saint-Robert	13/12/2005		6 ans	5,2442
		29/11/2008		6 ans	3,2806
Chaumonds	Ayen	31/01/2011		6 ans	3,3881
		25/11/2013		5 ans	2,1517
Puy Guimont	Ayen		26/11/2012	99 ans	2,0073

ET UNE NOUVELLE CONVENTION SIGNÉE SUR PAS LOIN DE 5HA SUR LE PUY MANIÉ (COMMUNE DE ST ROBERT)

LE PREMIER CHANTIER PARTICIPATIF EN FÉVRIER 2015 QUI A PERMIS DE ROUVRIRE UNE PARTIE DU PUY DE GUIMONT AVEC LES VOLONTAIRES ET MOTIVÉS!



UN SITE INTERNET:

WWW.CONSERVATOIRELIMOUSIN.COM

CHRISTOPHE LAGORSSE

CHARGÉ DE PROJETS

ANTENNE D'AYEN / SUD-CORRÈZE

ANTENNE D'AYEN : **05.55.24.85.73**

PORTABLE : **06.32.44.36.17**

MAIL : **CLAGORSSE@CONSERVATOIRELIMOUSIN.COM**

ADRESSE : **28, RUE DES ÉCOLES / 19310 AYEN**



**Conservatoire
d'espaces naturels
Limousin**